

令和二年度静岡県埋蔵文化財センター巡回展

# 弥生

## サイエンス

— 弥生研究の新たな視点 —

主催 静岡県埋蔵文化財センター

共催 清水町教育委員会  
伊東市教育委員会  
三島市教育委員会

◆会場・開催日

清水町地域交流センター

(清水町堂庭六一)

十月二日(金)～十一月九日(月)

伊東市文化財管理センター

(伊東市竹の台三一十一)

十一月十一日(水)～十二月二日(水)

三島市立図書館

(三島市大宮町一・八・三十八)

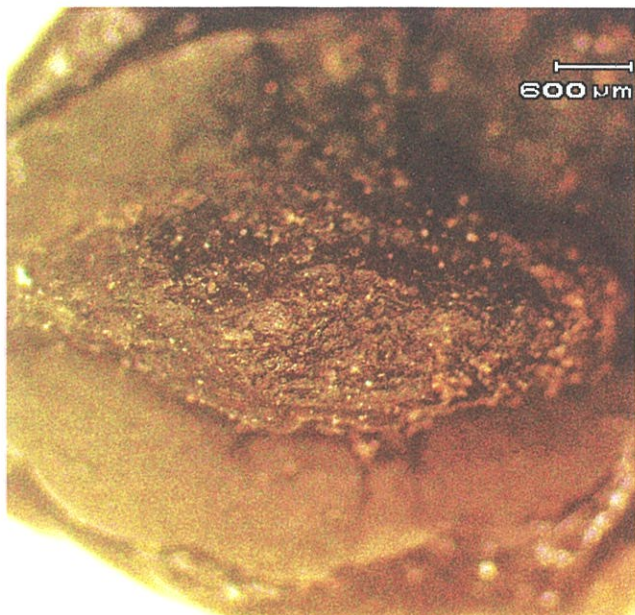
十二月四日(金)～一月十七日(日)

センターHP

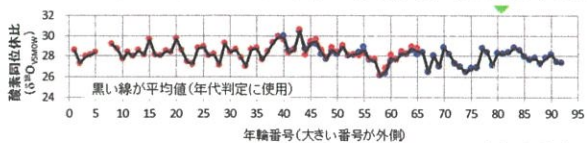
入場  
無料



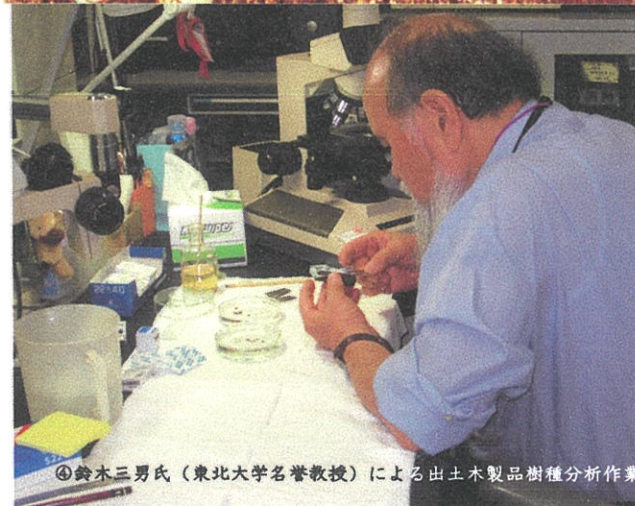
QRコード



①レプリカ法による植物圧痕(静岡市清水区長崎遺跡)



③出土木製品(一本鋤)顕微鏡写真(菊川市水溝遺跡出土一本鋤)



④鈴木三男氏(東北大学名誉教授)による出土木製品樹種分析作業



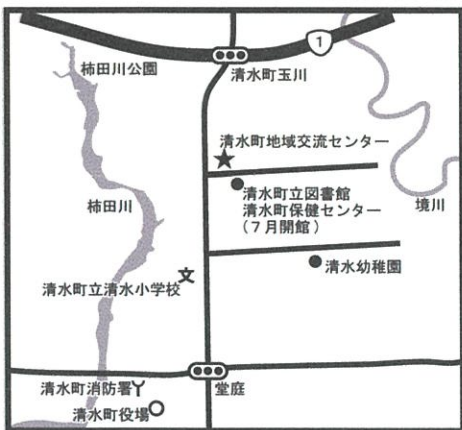
# 展示コンセプト

日本の初期農耕を物語る石器、土器に残った農作物の圧痕、出土木製品の酸素同位体分析と樹種同定で見えてくる当時の気候と環境等、センターが所蔵する関連遺物を展示し、弥生研究の新たな視点を提供します。

## 主な展示品（予定）

打製石斧	弥生時代中期	瀬名遺跡（せないせき：静岡市葵区）
鍬	弥生時代中期	瀬名遺跡（せないせき：静岡市葵区）
壺（丸子式）	弥生時代中期	瀬名遺跡（せないせき：静岡市葵区）
大型蛤刃石斧	弥生時代中期	有東遺跡（うとういせき：静岡市駿河区）
鑿形石斧	弥生時代中期	有東遺跡（うとういせき：静岡市駿河区）
扁平片刃石斧	弥生時代中期	有東遺跡（うとういせき：静岡市駿河区）
鍬	弥生時代中期	有東遺跡（うとういせき：静岡市駿河区）
鍬未製品	弥生時代中期	有東遺跡（うとういせき：静岡市駿河区）
片口	弥生時代後期	寺家前遺跡（じけまえいせき：藤枝市）
柱根（参考展示）	古墳時代中期	元島遺跡（もとじまいせき：磐田市）

## 巡回展会場略図



**清水町地域交流センター**  
駿東郡清水町堂庭6番地の1  
電話 055-972-6678

- ・東海バス：清水町地域交流センターバス停下車
- ・国道1号線清水町玉川交差点を南に約300m



**伊東市文化財管理センター**  
伊東市竹の台3番11号  
電話 0557-36-2182

- ・当施設は伊東市竹の台幼稚園との複合施設です。
- ・伊東駅より徒歩15分
- ・東海バス：内野町バス停下車



**三島市立図書館**  
三島市大宮町1-8-38  
電話 055-983-0880

- ・三島駅南口より徒歩8分
- ・市内巡回バス：生涯学習センター前バス停下車
- ・伊豆箱根バス：菰池バス停下車
- ・国道1号線三島市玉川交差点左折、三島駅方面へ約2km